

# LE RETOUR DE MOBY DICK

**D**u froid silence abyssal montent des claquements secs et rythmés : ce sont les cachalots qui chassent dans la nuit perpétuelle des grands fonds. Ils sont chez eux, là où aucun homme ne nagera jamais. De leur vie dans les profondeurs, nous ne connaissons que ces sons cadencés qui bercent notre imagination emplie de légendes. Qui sont ces titans dont les organes sensoriels perçoivent ce que nos sens infirmes ignorent ? Équipés comme des cosmonautes avec nos scaphandres de plongée, nous nous autorisons une incursion de quelques minutes à la frontière du territoire des descendants de Moby Dick. Immobiles à 10 mètres de profondeur, nous flottons dans l'épaisseur liquide, prêts à patienter une heure que le cachalot remonte aux confins de notre monde...

*Océanographe, François Sarano a été plongeur sur la Calypso du commandant Cousteau et compagnon de Jacques Perrin et de Jacques Cluzaud sur le film Océans. Avec sa femme Véronique, il a fondé l'association Longitude 181, la voix de l'océan.*

ISBN : 978-2-330-08024-2



9 782330 080242

ACTES SUD  
Dép. lég. : sept. 2017  
23 € TTC France  
www.actes-sud.fr

FRANÇOIS SARANO



Ou ce que les cachalots nous enseignent sur les océans et les hommes

FRANÇOIS SARANO

PRÉFACE DE JACQUES PERRIN

LE RETOUR DE MOBY DICK

ACTES SUD



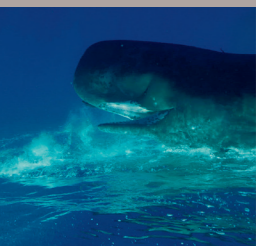
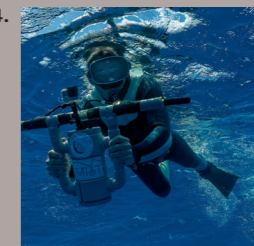
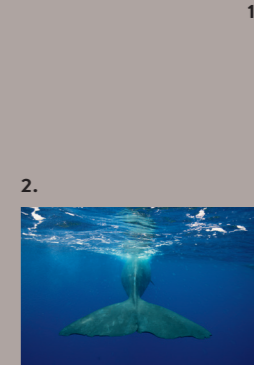
Pour une nouvelle alliance

ACTES SUD



# LE RETOUR DE MOBY DICK

Ou ce que les cachalots nous enseignent sur les océans et les hommes

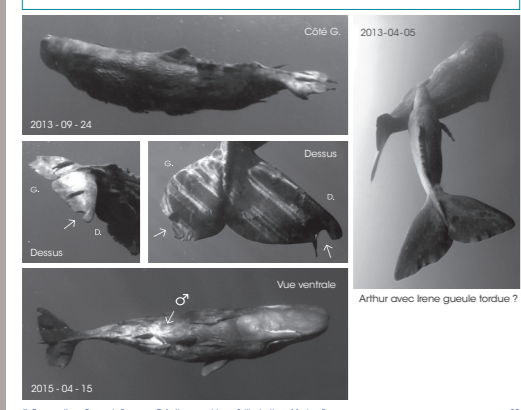
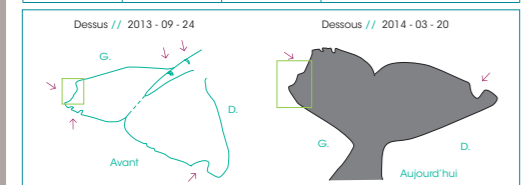


7.

1. Les jeunes cachalots (Eliot, Tache Blanche, Zoé et Maurice) aiment nager corps contre corps. (© Fabrice Guérin) - 2. Nageoire caudale d'Aïko, l'une des matriarches du clan 2 (© François Sarano) - 3. Eliot, mâle alors âgé de trois ans, invite François Sarano à danser ! (© René Heuzey) - 4. François Sarano avec caméra et enregistreur stéréo Jason, mis au point par le Pr Hervé Glotin (© Fabrice Guérin) - 5. Eliot vient jouer avec François Sarano (© Aldo Ferrucci) - 6. Les femelles adultes nagent souvent en couple. Elles se caressent dos contre dos, comme sur cette photo, ou sexe contre sexe, ou même sexe sur nageoire dorsale (© Fabrice Guérin) - 7. Nageoire caudale d'Arthur, mâle alors âgé de trois ans, probablement amputée par une morsure de globicéphale (© François Sarano).

**ARTHUR** 1<sup>ère</sup> OBS. : 2013-09-24 // BÉBÉ 1 // SEXE : ♂

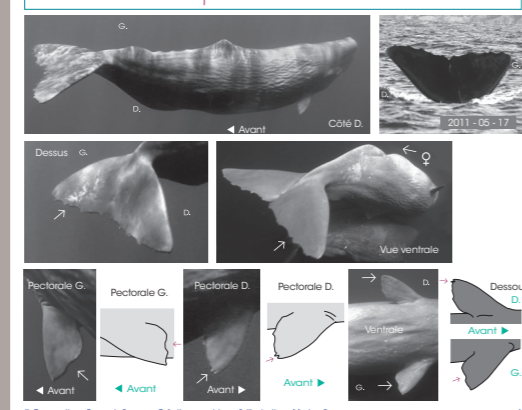
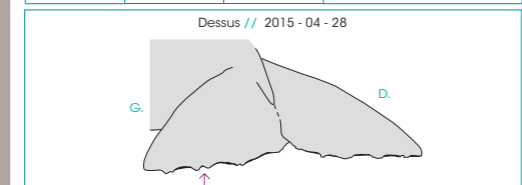
CAUDALE: 3D	PECT. GAUCHE	PECT. DROITE	AUTRES SIGNES DISTINCTIFS
			<ul style="list-style-type: none"> <li>Tous cicatrises sur la colonne à la base de la caudale.</li> <li>Cicatrices visibles sur le bébé qui accompagne Irène Gueule Tordue le 2013-04-05.</li> </ul>



© Conception : François Sarano - Création graphique & illustration : Marion Sarano p. 32

**CLAIRE** 1<sup>ère</sup> OBS. : 2011-05-16 // ADULTE // SEXE : ♀

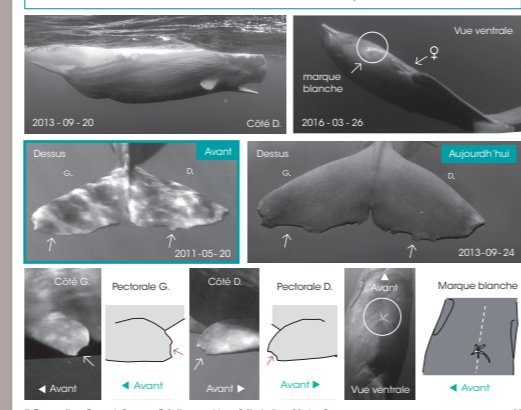
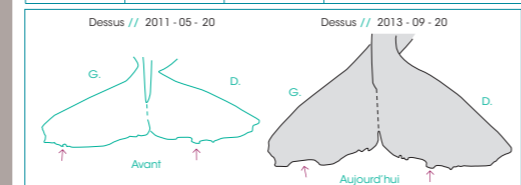
CAUDALE: 1D	PECT. GAUCHE	PECT. DROITE	AUTRES SIGNES DISTINCTIFS
			<ul style="list-style-type: none"> <li>L'ensemble du corps est particulièrement cloie.</li> </ul>



© Conception : François Sarano - Création graphique & illustration : Marion Sarano p. 4

**DELPHINE** 1<sup>ère</sup> OBS. : 2011-05-16 // ADULTE // SEXE : ♀

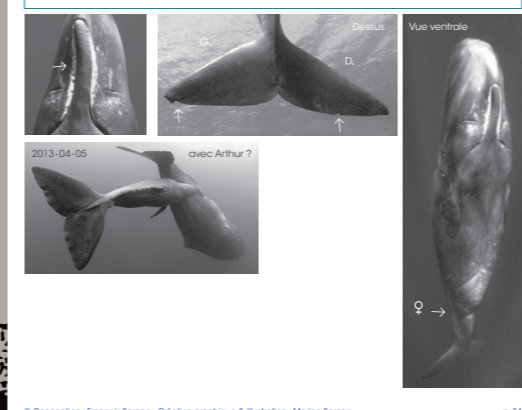
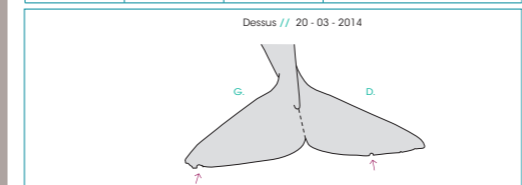
CAUDALE: 4D	PECT. GAUCHE	PECT. DROITE	AUTRES SIGNES DISTINCTIFS
			<ul style="list-style-type: none"> <li>Marque blanche en 3 griffes au niveau du nombril.</li> </ul>



© Conception : François Sarano - Création graphique & illustration : Marion Sarano p. 44

**IRÈNE GUEULE TORDUE** 1<sup>ère</sup> OBS. : 2011-03-14 // ADULTE // SEXE : ♀

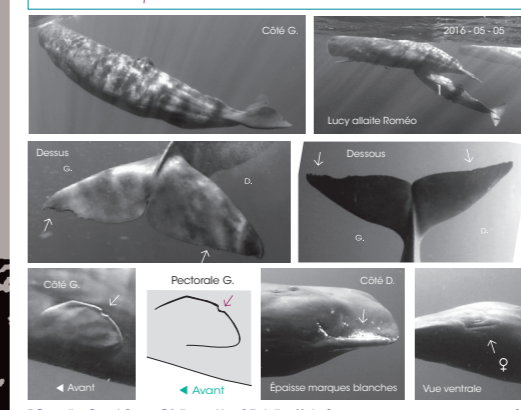
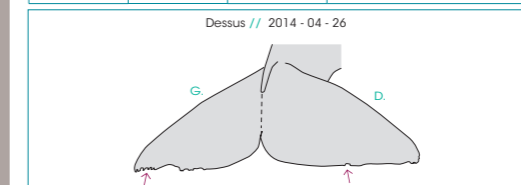
CAUDALE: 3D	PECT. GAUCHE	PECT. DROITE	AUTRES SIGNES DISTINCTIFS
			<ul style="list-style-type: none"> <li>Mandibule tordue vers la droite.</li> <li>TRES SOUVENT AVEC ARTHUR - probablement sa mère.</li> </ul>



© Conception : François Sarano - Création graphique & illustration : Marion Sarano p. 34

**LUCY** 1<sup>ère</sup> OBS. : 2011-05-20 // ADULTE // SEXE : ♀

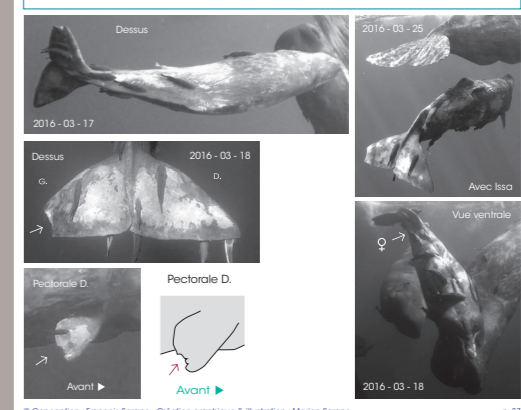
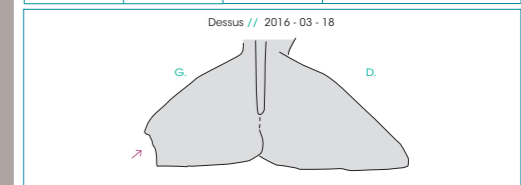
CAUDALE: 1D	PECT. GAUCHE	PECT. DROITE	AUTRES SIGNES DISTINCTIFS
			<ul style="list-style-type: none"> <li>Épaisse marques blanches côté gauche au dessus de la mandibule.</li> <li>Lucy régulièrement accompagnée de Roméo, probablement sa mère ?</li> </ul>



© Conception : François Sarano - Création graphique & illustration : Marion Sarano p. 14

**MISS TAUTOU** 1<sup>ère</sup> OBS. : 2016-02-24 // NOUVELLE NÉE // SEXE : ♀

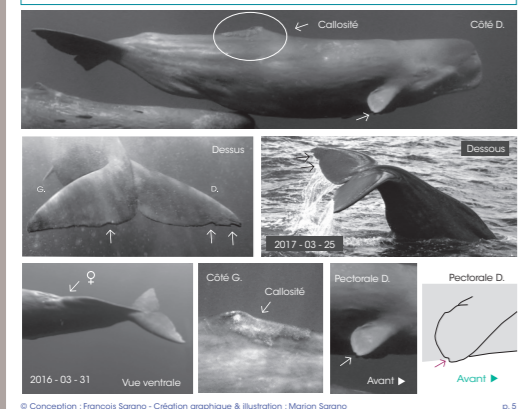
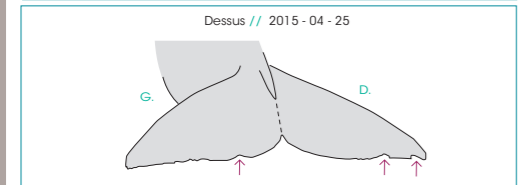
CAUDALE: 3A	PECT. GAUCHE	PECT. DROITE	AUTRES SIGNES DISTINCTIFS
			<ul style="list-style-type: none"> <li>Flimer en train de léter Issa qui est probablement sa mère.</li> </ul>



© Conception : François Sarano - Création graphique & illustration : Marion Sarano p. 37

**DOS CALLEUX** 1<sup>ère</sup> OBS. : 2013-06-25 // ADULTE // SEXE : ♀

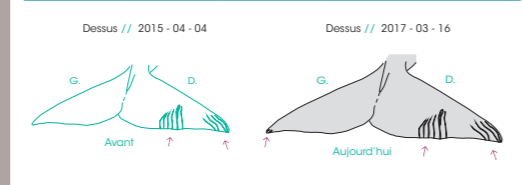
CAUDALE: 1D	PECT. GAUCHE	PECT. DROITE	AUTRES SIGNES DISTINCTIFS
			<ul style="list-style-type: none"> <li>Fortes callosités en arrière de la dorsale.</li> <li>Mère de Baptiste, née le 1<sup>er</sup> semaine de mars 2017.</li> </ul>



© Conception : François Sarano - Création graphique & illustration : Marion Sarano p. 5

**ELIOT** 1<sup>ère</sup> OBS. : 2013-09-24 // BÉBÉ 2 // SEXE : ♂

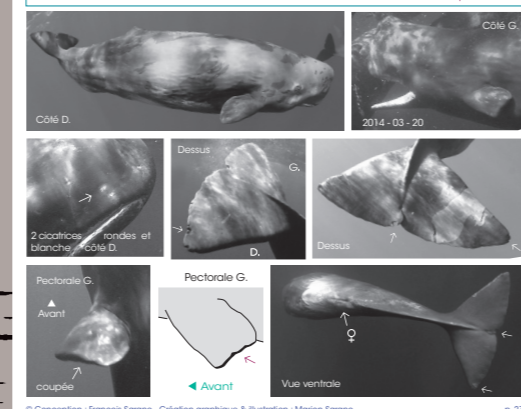
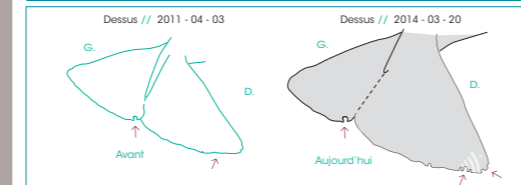
CAUDALE: 1A	PECT. GAUCHE	PECT. DROITE	AUTRES SIGNES DISTINCTIFS



© Conception : François Sarano - Création graphique & illustration : Marion Sarano p. 7

**GERMINE** 1<sup>ère</sup> OBS. : 2011-03-14 // ADULTE // SEXE : ♀

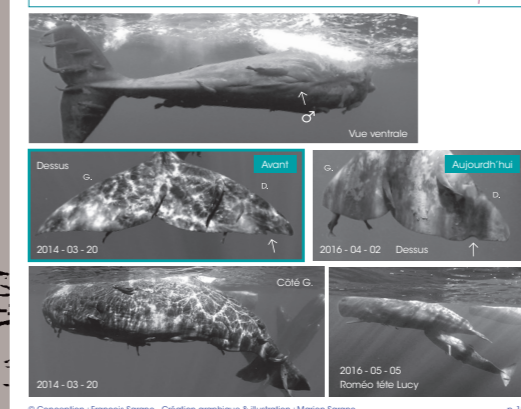
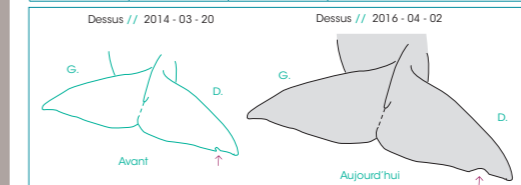
CAUDALE: 2D	PECT. GAUCHE	PECT. DROITE	AUTRES SIGNES DISTINCTIFS
			<ul style="list-style-type: none"> <li>Caudale trapue.</li> <li>Nouveau ? Souvent vue avec les nouveaux-nés Miss Tautou et Baptiste.</li> </ul>



© Conception : François Sarano - Création graphique & illustration : Marion Sarano p. 27

**ROMÉO** 1<sup>ère</sup> OBS. : 2014-03-20 // JEUNE 1 // SEXE : ♂

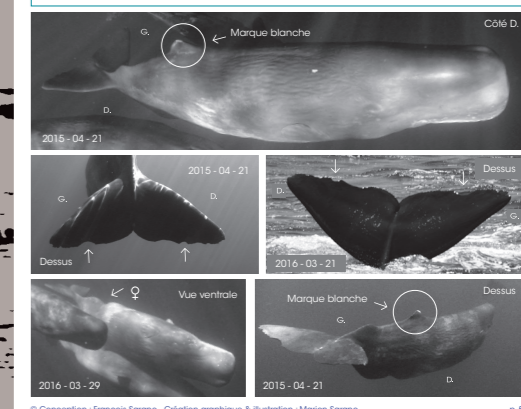
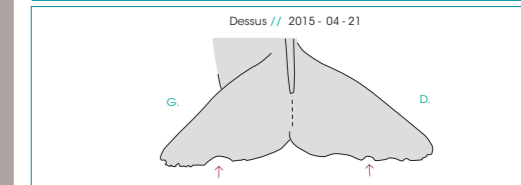
CAUDALE: 1B	PECT. GAUCHE	PECT. DROITE	AUTRES SIGNES DISTINCTIFS
			<ul style="list-style-type: none"> <li>Attention de ne pas confondre avec Maurice dont l'échancrure s'ouvre vers la droite, alors que celle de Roméo s'ouvre vers la gauche.</li> </ul>



© Conception : François Sarano - Création graphique & illustration : Marion Sarano p. 19

**VANESSA** 1<sup>ère</sup> OBS. : 2014-03-19 // ADULTE // SEXE : ♀

CAUDALE: 4D	PECT. GAUCHE	PECT. DROITE	AUTRES SIGNES DISTINCTIFS
			<ul style="list-style-type: none"> <li>Sommet de la nageoire dorsale blanc.</li> <li>Autrefois connu sous le nom de Pinon.</li> </ul>



© Conception : François Sarano - Création graphique & illustration : Marion Sarano p. 54

